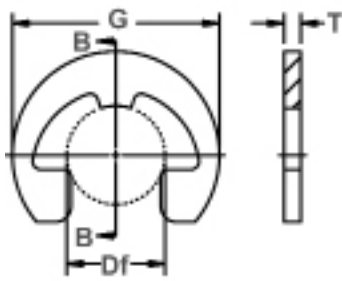




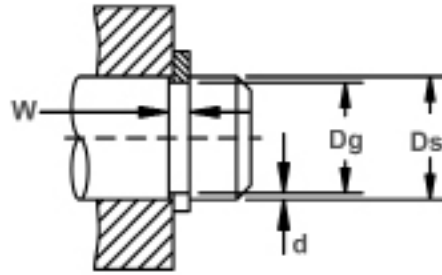
RE 轴用偏心型扣环

强化版E型扣环

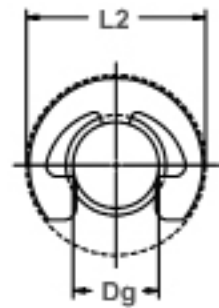
此扣环为强化版的E型扣环，因而更适合装载在承受高推力负载的部件中。强化版E型扣环（RE）可以安装在适用于普通E型扣环的轴承沟槽中，而无需再加工/扩宽（沟槽），以达到强化版E型扣环和普通E型扣环之间的轻松更换。



自由直径&扣环尺寸
B-B 横断面图



轴承直径&沟槽尺寸



直径间隙
(当安装在沟槽时)

扣环 编号	轴承直径			沟槽尺寸					扣环尺寸&重量				间隙直径		i 负荷推力 (lbs.)		
				沟槽直径	沟槽宽度	深度	自由直径		板厚***	重量 1000个	自由 外径 参考	安装 在 沟槽中	无受面角部				
	Ds DEC	Ds FRACT	Ds mm				Dg	公差					Df	公差	T	公差	lbs.
	Dg	公差	W	公差	d	Df	公差	T	公差	lbs.	G	L2	Pr	Pg			
RE-9	.094	3/32	2.4	.074	+0.002	.020	+0.002	.010	.072	+0.001	.015	±0.002	.07	.206	.219	51	13
RE-12	.125	1/8	3.2	.095	-0.000	.020	-0.000	.015	.093	-0.003	.015		.13	.270	.283	76	25
RE-15	.156	5/32	4.0	.116	.0015*	.029		.020	.113	+0.002-.003	.025		.31	.335	.35	152	40
RE-18	.188	3/16	4.8	.147				.029	.020		.143		.025	.39	.375	.39	183
RE-21	.219	7/32	5.6	.188	±0.002	.029	+0.003	.015	.182	±0.003	.025		.54	.446	.46	223	50
RE-25	.250	1/4	6.3	.210	.002*	.029		.020	.204		.025		.71	.516	.53	254	75
RE-31	.312	5/16	7.9	.250	±0.003	.029		.031	.242		.025		.85	.588	.61	305	135
RE-37	.375	3/8	9.5	.303	.003*	.039	-0.000	.036	.292		.035		1.5	.660	.68	528	190
RE-43	.438	7/16	11.1	.343				.039	.047		.332		.035	1.9	.746	.77	609
RE-50	.500	1/2	12.7	.396	±0.003	.046		.052	.385	±0.004	.042		3.2	.810	.83	832	360
RE-56	.562	9/16	14.3	.437	.004*	.046		.062	.430		.042	3.5	.870	.89	944	480	

单位: inch

*F.I.M. (指示器读数最大值): 沟槽直径一轴直径中心部允许存在最大偏差。

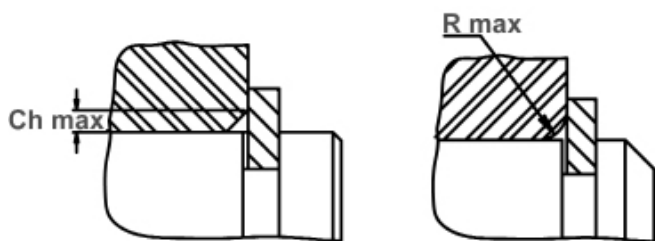
i 以开孔/轴的冷延钢板为基准使用。关于为计算出负载推力，其他性能数据而使用的公式说明

如果需要，请联系我们。

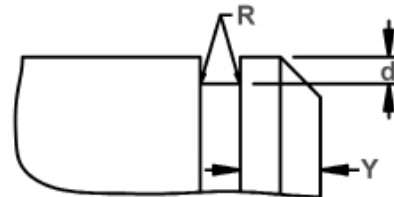
** 对于扣环需要实施电镀工艺，需要在板厚(T)基础上增加0.002inch。

但是最大板厚(T)通常比所表示的沟槽宽度(W)薄0.0002inch。





最大受面角度



沟槽扩展尺寸 & 边缘尺寸(Y)

最大底部半径 (R)

RE-9 ~ RE-25 = 0.005

RE-31 ~ RE-43 = 0.010

RE-50 ~ RE-56 = 0.015

扣环 编号	允许 受面角部		R最大 Ch最大 时的 最大 负荷推力 (lbs)	边缘 尺寸	R.P.M. 限制值
	R最大	Ch最大	P'r	Y	
RE-9	.045	.033	50	.020	90000
RE-12	.045	.033	75	.030	70000
RE-15	.065	.050	150	.040	60000
RE-18	.065	.050	180	.040	50000
RE-21	.065	.050	220	.031	43000
RE-25	.065	.050	250	.040	38000
RE-31	.070	.055	300	.062	32000
RE-37	.070	.055	520	.072	28000
RE-43	.070	.055	600	.094	24000
RE-50	.080	.060	820	.104	20000
RE-56	.080	.060	930	.124	17000

如果需要其他尺寸，请联系我们。

硬度范围：不锈钢制扣环 (PH 15-7Mo)

扣环型号	尺寸范围	规格	洛氏硬度
RE	9 & 12	15N	82.5 ~ 86
	15 ~ 31	30N	63 ~ 69.5
	37 以上	C	44 ~ 51

硬度范围：铍铜合金制扣环

扣环型号	尺寸范围	规格	洛氏硬度
RE	9 & 12	15N	77 ~ 82
	15 ~ 31	30N	54 ~ 62
	37 以上	C	34 ~ 43

硬度范围：碳素弹簧钢制库换 (SAE 1060-1090)

扣环型号	尺寸范围	规格	洛氏硬度
RE	9 & 12	15N	84.5 ~ 87
	15 ~ 31	30N	66.5 ~ 71
	37 以上	C	47 ~ 52