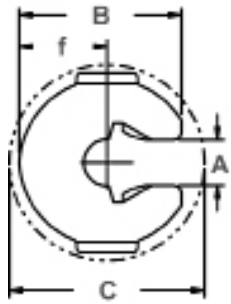




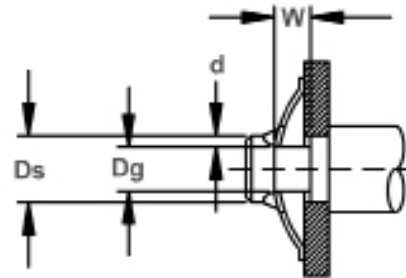
EL 轴用偏心型扣环

弯曲固定性扣环

此扣环是另一种弯曲型的E型扣环 (E)。正如其名, 弯曲固定性扣环 (EL) 有良好的固定性, 去除了轴端的缝隙, 此扣环从内周部向外有两点突出, 可起到更好固定和防止部件移动的功能。



扣环尺寸



轴承直径&沟槽尺寸

| 扣环 编号 | 轴承直径 | | | 沟槽尺寸 | | | | 扣环尺寸 & 重量 | | | | | | | | 间隙直径 安装在 沟槽中 | i 负载推力 无受面角部 | | | |
|----------|------|-------|-------|------|--------|------|-------|-----------|------|-------|---------------|-------------------------|-------------------------|-------|------|--------------------|-----------------|------|------|-----|
| | | | | 沟槽直径 | 沟槽宽度 | 深度 | 长度 | 板厚*** | 弯曲高度 | 缺口部 | 重量 (1000个) | Pr 扣环 安全率 (=3) | Pg 沟槽 安全率 (=3) | | | | | | | |
| | DEC | 公差 | FRACT | Dg | 公差 | W | 公差 | d | B | 公差 | T | | | 公差 | Bh | 公差 | A | 公差 | LBS. | C |
| EL-9 | .092 | | 3/32 | .061 | ±.001 | .035 | | .016 | .307 | | .010 | | .050 | | .063 | | .23 | .370 | 80 | 35 |
| EL-12 | .125 | ±.002 | 1/8 | .082 | ±.0015 | .035 | | .021 | .307 | | .010 | ±.001 | .050 | | .086 | ±.004 | .19 | .370 | 102 | 60 |
| EL-18 | .188 | | 3/16 | .124 | ±.002 | .045 | +.005 | .032 | .390 | ±.010 | .015 | | .060 | ±.010 | .130 | | .47 | .480 | 203 | 140 |
| EL-25 | .250 | ±.003 | 1/4 | .165 | | .055 | -.000 | .042 | .500 | | .015 | ±.002 | .070 | | .172 | ±.005 | .77 | .620 | 305 | 250 |
| EL-31 | .312 | | 5/16 | .228 | ±.003 | .080 | | .042 | .620 | | .015 | | .095 | | .234 | | 1.3 | .790 | 355 | 300 |
| EL-37 | .375 | | 3/8 | .270 | | .095 | | .052 | .740 | | .020 | | .130 | | .280 | | 2.2 | .940 | 555 | 450 |

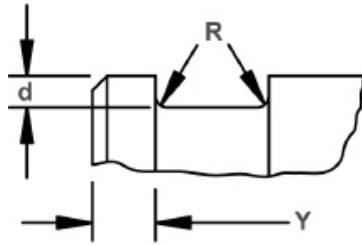
单位: inch

i 以开孔/轴的冷延钢板为基准使用。关于为计算出负载推力, 其他性能数据而使用的公式说明

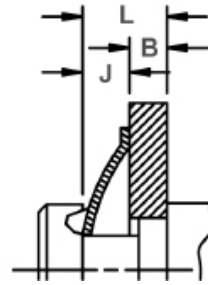
如果需要, 请联系我们。

如果您需要其他尺寸, 请联系我们。

*** 对于扣环需要实施电镀工艺, 需要在板厚(T)基础上增加0.002inch。



沟槽扩展尺寸 & 边缘尺寸(Y)
最大底部半径 (R)
EL-9 ~ EL-25 = 0.005
EL-31 ~ EL-37 = 0.010



外槽位置
L 最大 = B 最小 + J 最大
L 最小 = B 最大 + J 最小

| 扣环 编号 | 负重支持侧 沟槽壁 到 固定部位 之间的距离 | | 公差 A & B 的 卷取量 | 将扣环 平整化 所需 负重力 | J最大 & J最小 范围内的 反发受力 | | | 边缘尺寸 MARGIN Y |
|----------|------------------------------------|------|-------------------------|-------------------------|---------------------------|------|-----------|-------------------------|
| | J最小 | J最大 | | | J最大 - J最小 | LBS. | 插在 沟槽内 | |
| EL-9 | .030 | .038 | .008 | 30 | 9 | 3.5 | .166 | .031 |
| EL-12 | .030 | .040 | .010 | 30 | 8 | 3.0 | .166 | .043 |
| EL-18 | .039 | .049 | .010 | 60 | 20 | 5.5 | .213 | .064 |
| EL-25 | .045 | .060 | .015 | 60 | 15 | 7.0 | .280 | .085 |
| EL-31 | .070 | .085 | .015 | 60 | 6 | 4.0 | .360 | .084 |
| EL-37 | .080 | .105 | .025 | 80 | 19 | 7.0 | .427 | .105 |

硬度范围：不锈钢制扣环 (PH 15-7Mo)

| 扣环型号 | 尺寸范围 | 规格 | 洛氏硬度 |
|------|---------|-----|------------|
| EL | 9 ~ 12 | 15N | 82.5 ~ 86* |
| | 18 ~ 31 | 15N | 82.5 ~ 86 |
| | 37 | 30N | 63 ~ 69.5 |

硬度范围：钛合金制扣环

| 扣环型号 | 尺寸范围 | 规格 | 洛氏硬度 |
|------|---------|-----|----------|
| EL | 9 ~ 12 | 15N | 77 ~ 82* |
| | 18 ~ 37 | 15N | 77 ~ 82 |

硬度范围：碳素弹簧制扣环 (SAE 1060-1090)

| 扣环型号 | 尺寸范围 | 规格 | 洛氏硬度 |
|------|---------|-----|------------|
| EL | 9 ~ 12 | 15N | 83.5 ~ 86* |
| | 18 ~ 25 | 15N | 83.5 ~ 86 |

